



# 鼎創營造股份有限公司

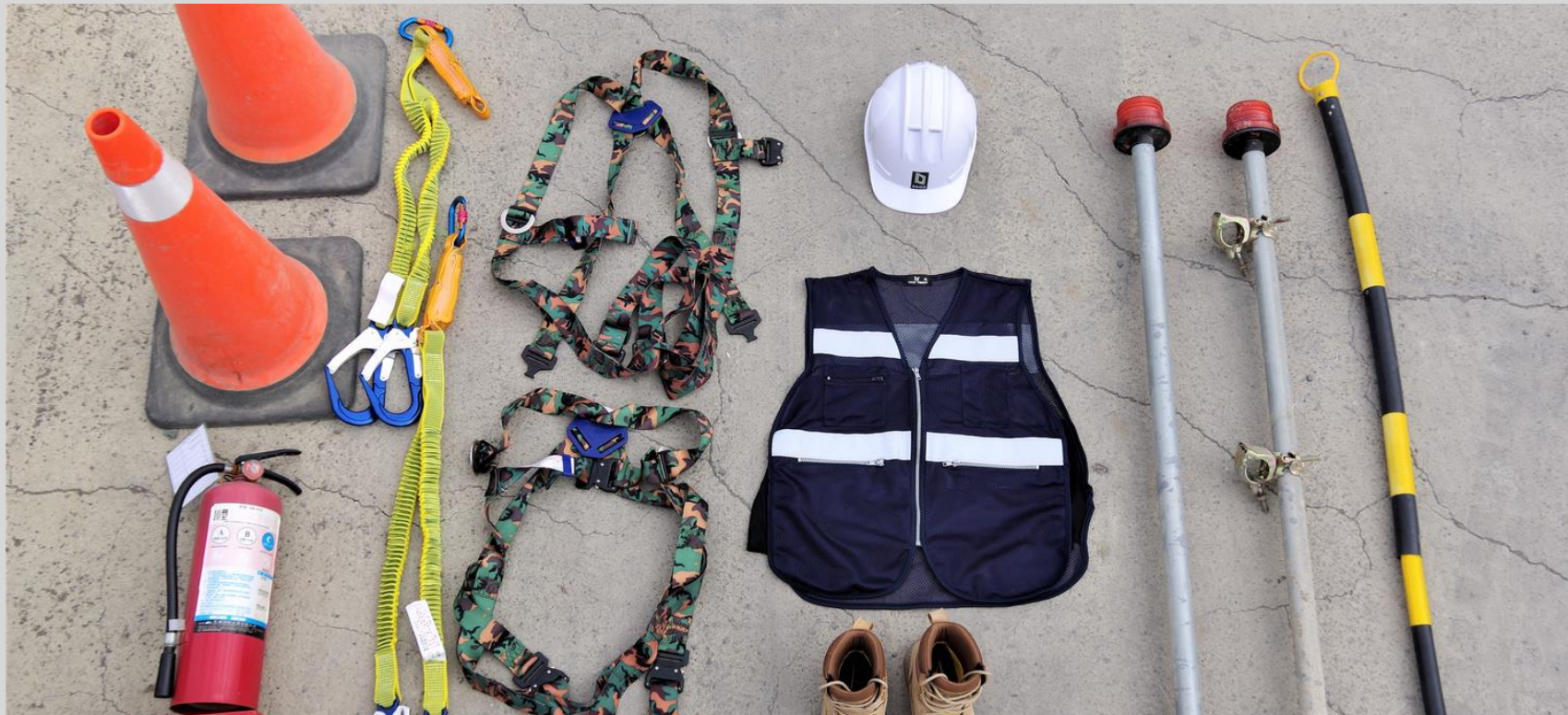
DING CHUANG CONSTRUCTION CO.,LTD



- ☎ 06-2989000#66226
- 🏠 台南市安平區慶平路571號9F
- ✉ hr@ad-group.com.tw



# 目錄



1

## 公司簡介

- 關於鼎創
- 公司組織
- 公司優勢
- 工程實績

2

## 專業技術

- 營建工程管理流程
- BIM建模流程

3

## 加入我們

- 實習流程
- 教育訓練
- 指導人/輔導人制度

4

## 薪酬與福利

- 薪獎政策
- 公司福利

5

## 員工發展

- 職涯發展
- 升遷制度

## 【公司簡介】

鼎創是一甲級營造廠，也是安鼎工程集團的一員，承襲安鼎自1991年以來的深厚基礎與專業精神，安鼎以機電設計起家，逐步拓展至機電工程與營造工程，形成完整的建築工程服務體系，鼎創正是在這樣的背景下誕生。鼎創秉持著「以客為尊、崇本務實、精益求精、共存共榮」的經營理念，期待與我們的股東、客戶、協力商與員工共創期許的舞台。

### 以客為尊

秉持服務好、信用好、品質好、價格公道，真誠服務客戶。

### 崇本務實

以人為本，培育優質的員工、技術、品質和功能，建構制度與流程。

### 精益求精

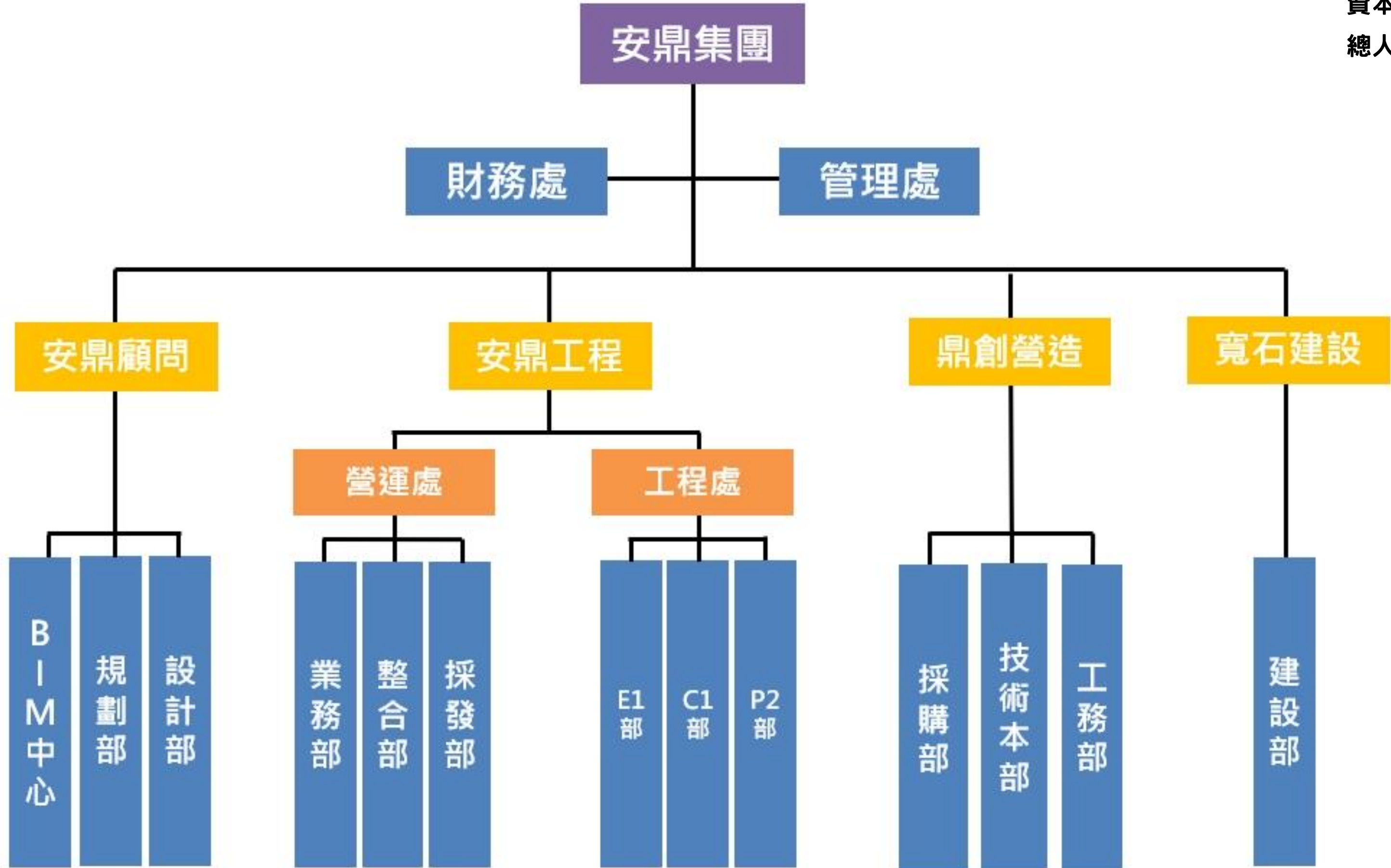
「用心做好每一件事」，不怕錯誤，持續精進，成就更好的自己。

### 共存共榮

以員工為營運核心，尋求和與客戶、協力商創造「共好」的營運模式。

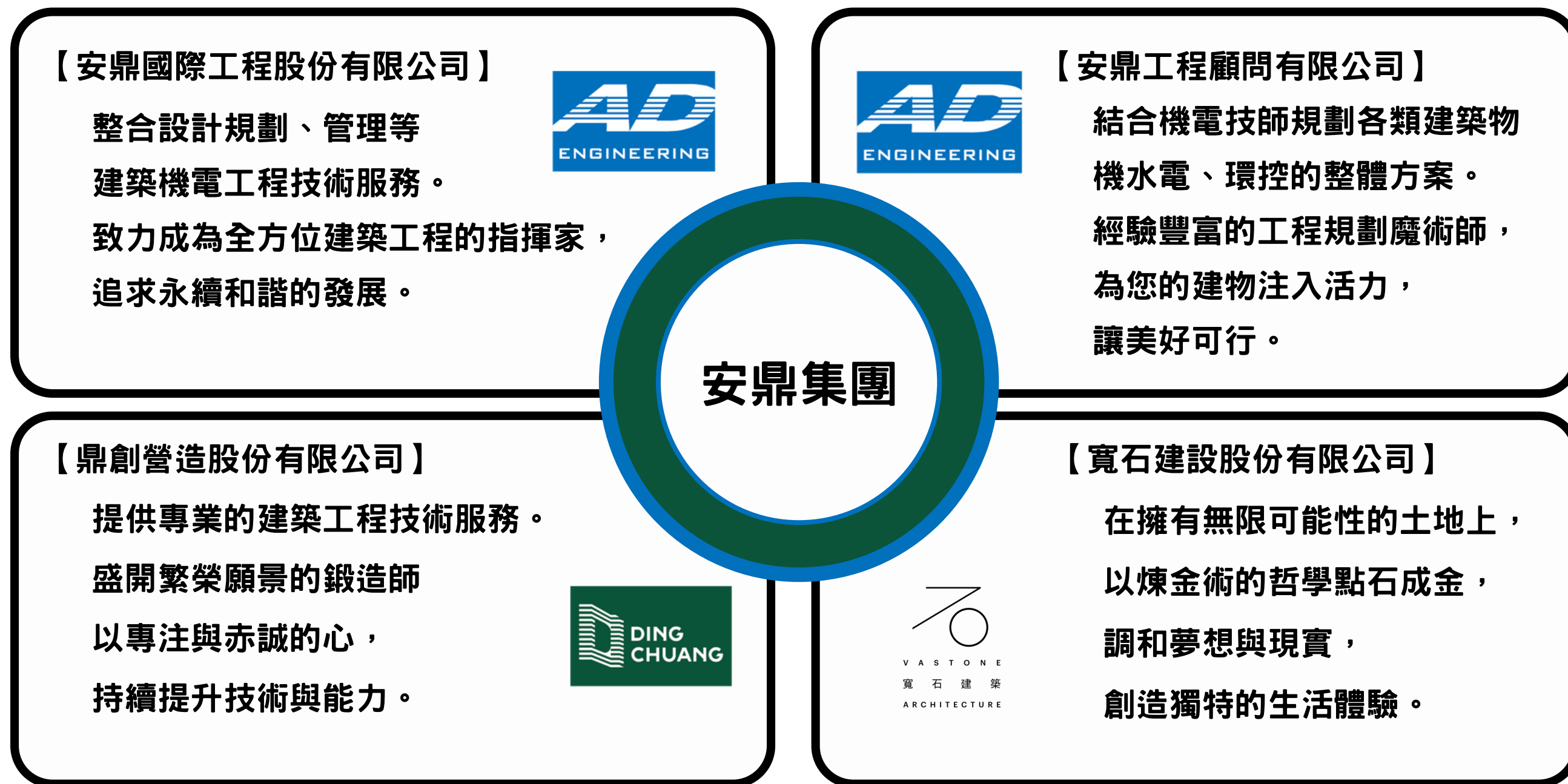
# 【公司組織】

資本額：2億  
總人數：184人



## 【公司優勢】

- 一、集團資源整合：超過30年的工程經驗，能夠在建築的機電與營造領域間發揮綜效。
- 二、BIM整合：透過BIM建築資訊模型（Building Information Modeling）技術的導入，顛覆傳統2D平面圖介面整合問題，將建築結構、機電設計等圖像統合並立體化，透過碰撞分析即時發現衝突，使後續施工更有效率。
- 三、專業與實踐並重：建置完整作業指導書統一標準，結合現場核實，落實三級品管制度，強化人員專業能力。



## 【工程實績】

鼎創始於2020年，承攬案件主要標的為公共工程與住宅，目前已有以下工程實績與在建工程：

- 亞蔬-世界蔬菜中心新實驗大樓
- 高雄市六龜區行政中心  
(代表高雄市角逐114年金質獎)
- 台南市九份子國中小校舍新建工程
- 寬石。和沐 獨棟住宅
- 寬石。和光 連棟住宅
- 寬石。靜玥 集合式住宅



高雄市六龜區行政中心



寬石。和沐 獨棟住宅



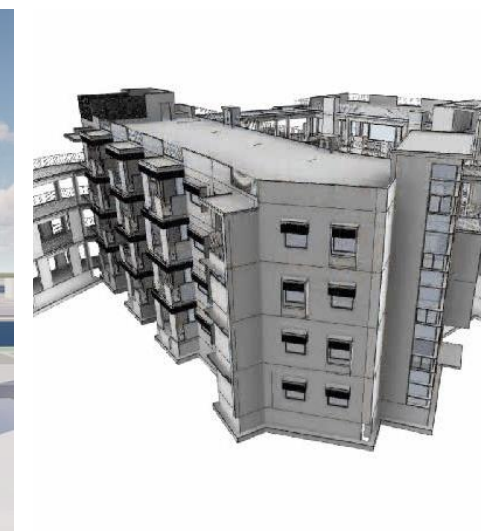
亞蔬-世界蔬菜中心新實驗大樓



高雄市六龜區行政中心



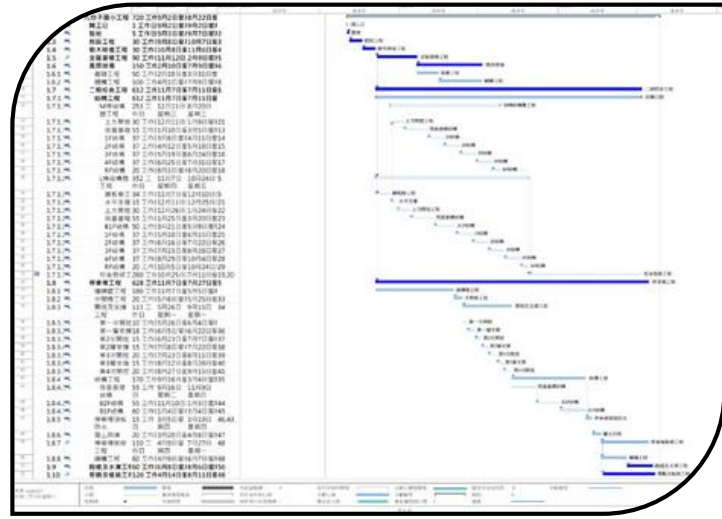
寬石。靜玥 集合式住宅



台南市九份子國中小校舍新建工程

# 【專業技術-營建工程管理流程】

## 進度規劃



## 進度管理

| 工程項目              | START        | END       | 排他天數 (D) | 2024/7/8 | 2024/7/15 |
|-------------------|--------------|-----------|----------|----------|-----------|
| <b>外部裝修工程</b>     |              |           |          |          |           |
| <b>FAB特</b>       |              |           |          |          |           |
| 1 7F樓層窗-5F樓層窗門窗法讓 | 預定 2024/6/27 | 2024/7/31 | 45       |          |           |
|                   | 實際 2024/6/17 |           |          |          |           |
| 2 窗材採購            | 預定 2024/7/25 | 2024/7/31 | 7        |          |           |
|                   | 實際           |           |          |          |           |
| <b>RD特</b>        |              |           |          |          |           |
| 1 窗架及中樑門窗法讓       | 預定 2024/7/25 | 2024/7/31 | 7        |          |           |
|                   | 實際           |           |          |          |           |
| 2 窗材及窗架採購         | 預定 2024/7/12 | 2024/7/27 | 16       |          |           |
|                   | 實際 2024/7/12 |           |          |          |           |
| <b>連續適用區</b>      |              |           |          |          |           |
| 1 窗架採購-窗架法讓       | 預定 2024/7/7  | 2024/7/15 | 9        |          |           |
|                   | 實際 2024/7/7  |           |          |          |           |
| 2 窗架採購窗架法讓        | 預定 2024/7/16 | 2024/7/22 | 7        |          |           |
|                   | 實際 2024/7/16 |           |          |          |           |

## 品質管理



## 完工驗收

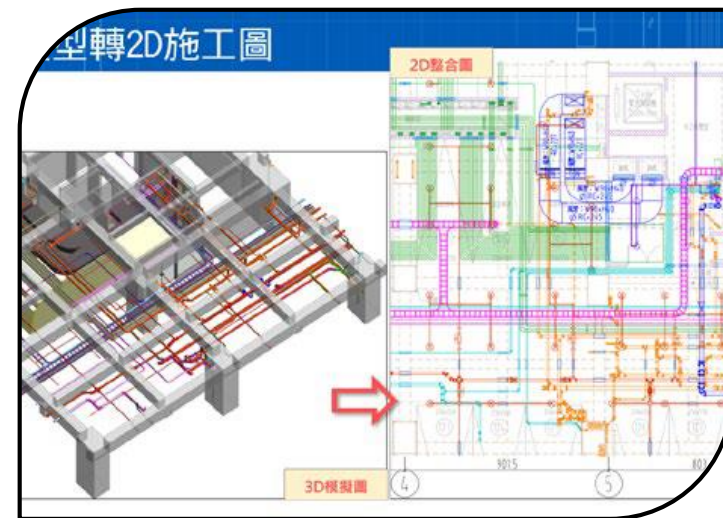


工程專案

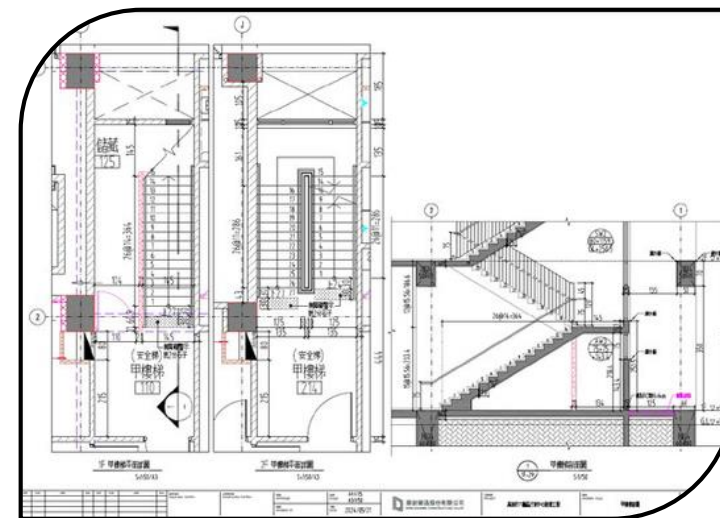
## BIM建模作業



## 整合圖(CSD/SEM)



## 施工圖



## 竣工模型



BIM  
內業

# 【專業技術-BIM建模流程】

BIM  
執行  
中心

## BIM建模作業



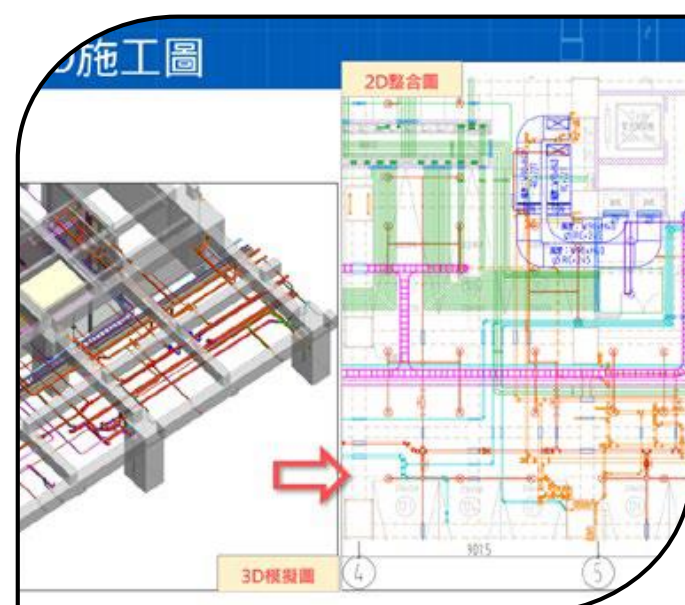
BIM模型建構

干涉議題討論

議題釋疑

變更設計圖說

## 整合階段



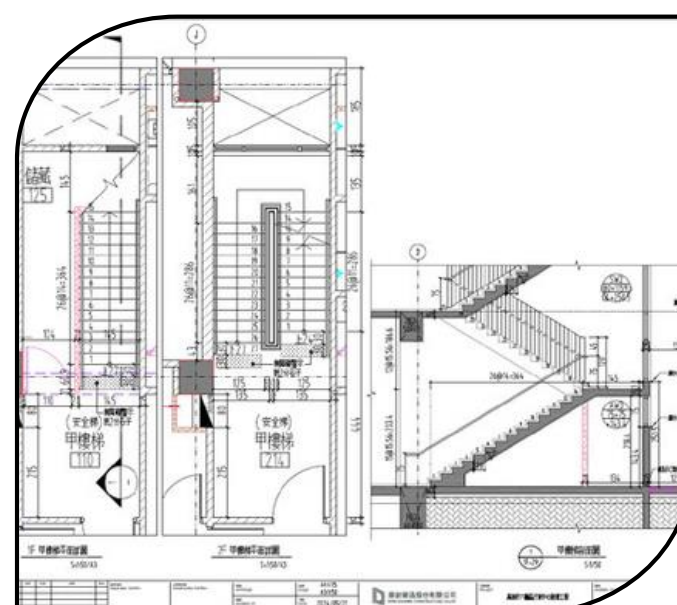
各系統整合

土建機電整合

討論

定案2D施工圖

## 施工圖



施工圖送審

審核核准

施工圖發行

## 竣工階段



維運資料項目

教育訓練

點交、功能驗收

營運中設備維護

## 實習申請

配合學校規定並且提供多元實習管道，鼓勵同學主動參與，探索未來職涯可能。

## 入職學習

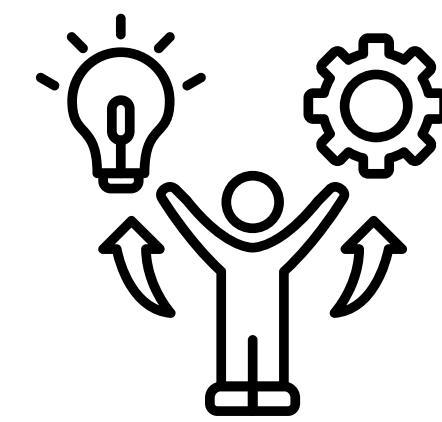
透過實務操作與專人指導，每週提交心得，讓實習生持續反思與累積成長足跡，獲取更多專業經驗。

## 實習結訓

指導人提供實習完整回饋，並由人資團隊幫助實習生檢視學習成長、強化履歷與未來競爭力。

## 未來合作

優秀實習生成為潛在合作夥伴，持續連結職涯機會與資源。



## 【教育訓練】

讓新人到職後全面了解公司制度與文化，能善用公司資源學習成長，縮短適應期並快速融入團隊。

### 新人訓練

#### 作業指導書

透過作業指導書結合工作崗位訓練，落實作業標準，藉由工作案例分享傳承經驗，提升人員問題解決能力。

藉由專業訓練增進專業知識，加強個人專業技能；了解產業新知，打造穩健成長與未來競爭力。

### 專業訓練

#### 動員會議

每年舉行兩次全體共識營，公開公司營運狀況，傳達企業經營理念，打造公開透明的環境，共創團隊凝聚力。

#### 主管訓練

透過系統化的管理培訓，準確傳達公司目標、有效運用團隊資源與提升績效管理技巧，協助主管強化領導與管理能力，增進部門協作效率，強化組織競爭力。

## 【指導人/輔導人制度】

由資深主管擔任實習生指導人，從基礎知識到專案參與具備完整學習路徑，  
由人資團隊擔任輔導人，定期關懷輔導，讓實習不迷茫。

### 指導人

○ 基礎知識學習：教導工作流程、  
工地基礎知識及安全規範。

○ 工作分配：由簡單的任務開始，  
循序漸進的學習進程。

○ 現場工案實地學習：由指導人  
帶領，實際進入現場體驗，培  
養問題解決能力，提升專業。

○ 工作回饋：與指導人定期檢討  
並提供專業建議回饋。

### 輔導人

○ 入職適應：說明公司文化及制度。

○ 定期關懷：建立實習生群組，定期關  
懷並鼓勵互相交流。

○ 心得回饋：每週繳交工作心得，關注  
工作狀態並即時提供協助。

○ 個人發展引導：結訓訪談及提供職涯  
規劃建議。



## 【薪獎政策】

每年結合績效與日常管理進行調薪，提供分紅與員工共享營運成果。



讓肯努力願付出及有貢獻者多得一些。（營收獎金、結案獎金與酬勞分配）



提供滿意的薪資（>同業P75）。



為員工建構可發展的舞台。



完整的薪資架構。

## 【公司福利】

我們堅信唯有以人為本，才能成就更美好的未來，致力於打造工作與生活平衡的就業環境。

### 福利制度

三節禮金/禮品

結婚、新居禮金

生育禮金

子女教育補助

員工團體保險

定期健檢

旅遊津貼

教育訓練補助

### 其他津貼

電信補助

宿舍/住宿津貼

駐點津貼

證照津貼

### 福委會

生日禮金/慶生會

勞動節禮品

國內外旅遊補助

家庭日/運動會

# 【職涯發展】

逐步挑戰自我，邁向更高成就

## 考績評核



每半年進行一次考績評核，透過KPI賦予明確指標，主管依據日常工作狀況進行回饋，讓組織上下目標對齊、成果可量化。

## 技能盤點



訂定各職務職等應備能力標準，透過盤點讓人員清楚了解個人能力，針對技能缺口持續精進，為升等與長期職涯發展奠定堅實基礎。

## 升等驗證

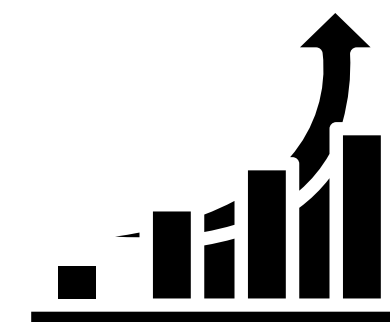
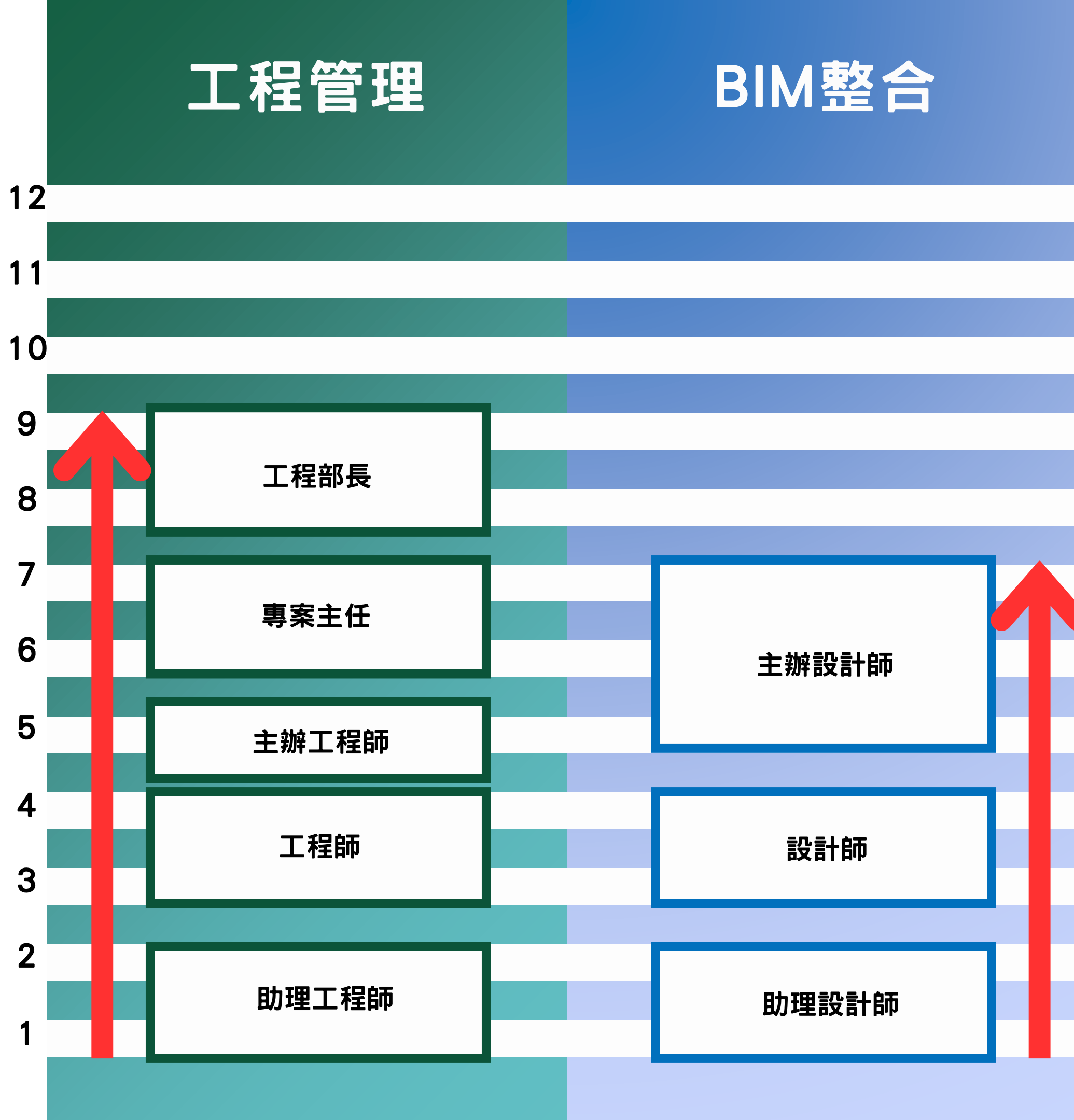


每年舉辦兩次升等評鑑，結合技能盤點檢視專業與潛力；晉升不限年資，透過職等晉升與職務派任，鼓勵同仁精進自身能力，讓有能力的人獲得發展的舞台與優渥的薪酬。

# 【升遷制度】

公開透明的制度，  
清楚了解職務發展。

## 職務發展



不論年資  
只看能力

營運管理

規劃設計

工程管理

BIM整合

經營管理層  
中階主管  
基層主管  
一般人員

12  
11  
10  
9  
8  
7  
6  
5  
4  
3  
2  
1



羅QQ 處長

最高學歷：  
高雄應用科技大學  
-電機工程學系  
工作年資：  
10年4個月

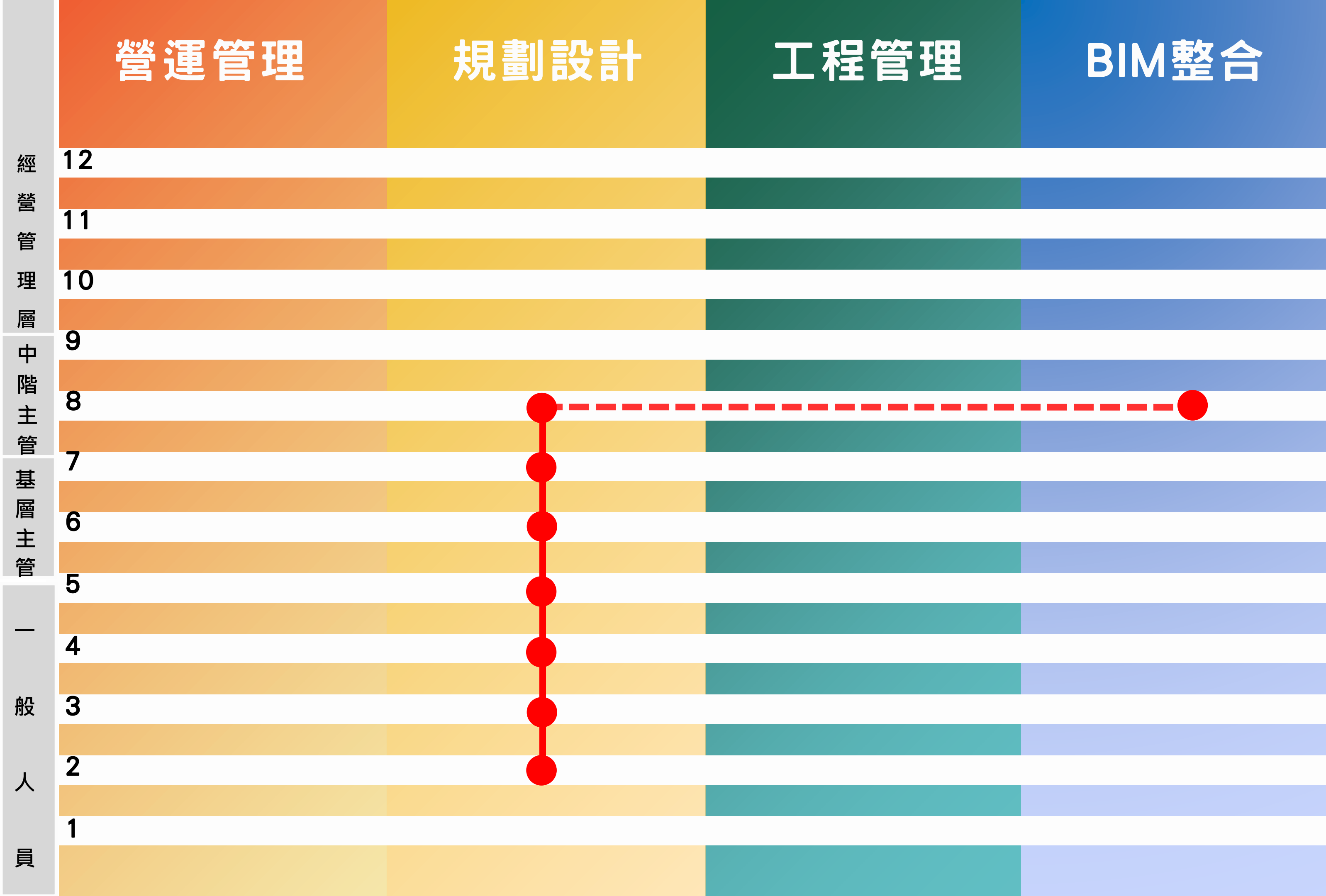


科系不限  
只要肯學



鄭△△ 部長

最高學歷：  
台南大學-數學教育學系  
工作年資：  
14年2個月

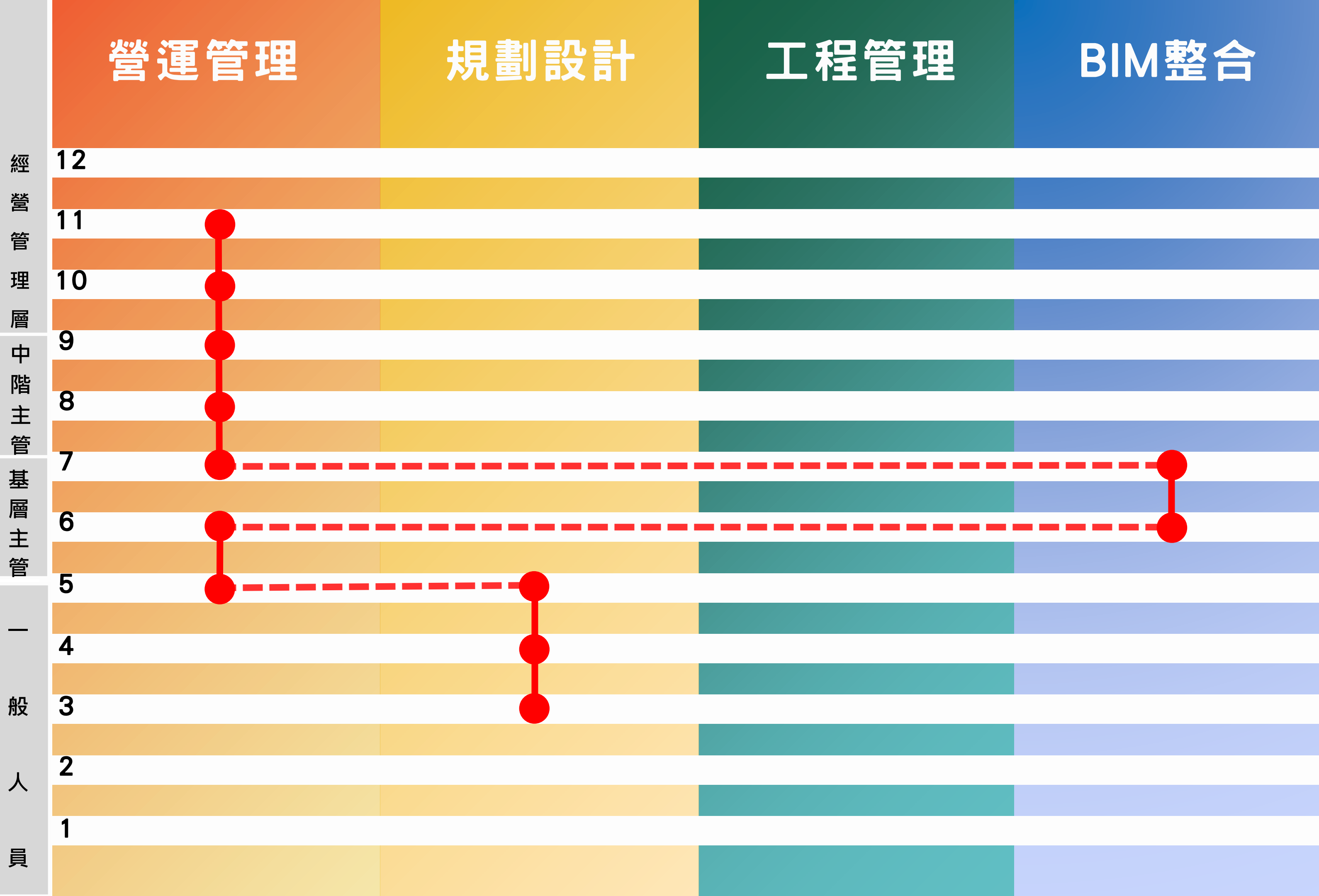


職務輪調  
多元職涯



陳OO 副總

最高學歷：  
東海大學-建築系  
工作年資：  
13年2個月





歡迎加入鼎創營造

